

| | | |
|--|--|--|
|  | <p>SuedOstLink</p> <p>- BBPlG Vorhaben Nr. 5 und Nr. 5a -</p> |  |
| | <p>Abschnitt A2</p> <p>Sachsen-Anhalt Süd / Thüringen Nord</p> <p>Unterlagen</p> <p>gemäß § 21 NABEG</p> | <p>Das Vorhaben Nr.5 im SuedOstLink ist von der Europäischen Union gefördert; sie haftet nicht für die Inhalte.</p>  <p>Kofinanziert von der Fazilität „Connecting Europe“ der Europäischen Union</p> |
| <p>Anlage B4 Grobanalyse (verkürzte bzw. vollständige Grobprüfung)</p> <p>B4.1.20 Verkürzte Grobprüfung Alternative Thalschütz (fTK-km 54,5 - 56,1)</p> | | |
| <p>Festgestellt nach § 24 NABEG</p> <p>Bonn, den</p> | | |

Ersteller: ARGE SOL TN / MRP

Dok.: SOL_ARG_A2_21B00_FA2_4020_SB-Thalschuetz_01_F

Inhaltsverzeichnis

| | |
|--|-----------|
| Tabellenverzeichnis..... | 3 |
| Abbildungsverzeichnis..... | 4 |
| Anlagen | 5 |
| 1. Verkürzte Grobprüfung Thalschütz | 7 |
| 1.1 Alternativenauslöser – Stand §19 NABEG | 7 |
| 1.2 Beschreibung..... | 7 |
| Quellen- und Literaturverzeichnis | 11 |
| Abkürzungsverzeichnis | 12 |

Tabellenverzeichnis

Tabelle 1: Beschreibung Alternativenauslöser 7
Tabelle 2: Vergleich der Verläufe..... 9

Abbildungsverzeichnis

Abbildung 1: Übersicht des Alternativenvergleichs Alternative Thalschütz 8

Anlagen

Nicht vorhanden.

In diesem Dokument wird aus Gründen der besseren Lesbarkeit das generische Maskulinum verwendet. Weibliche und anderweitige Geschlechteridentitäten werden dabei ausdrücklich mitgemeint, soweit es für die Aussage erforderlich ist.

1. Verkürzte Grobprüfung Thalschütz

1.1 Alternativenauslöser – Stand §19 NABEG

Tabelle 1: Beschreibung Alternativenauslöser

| Alternativenauslöser | Beschreibung |
|-----------------------|--|
| Restriktionen Dritter | Anpassung des Trassenverlaufs an Restriktionen Dritter (Querungswinkel) und Berücksichtigung eines geschützten Biotopes. |

1.2 Beschreibung

Die Alternative Thalschütz verläuft östlich der Ortschaft Thalschütz im Saalekreis (Sachsen-Anhalt) von ca. fTK-km 54,5 bis 56,1 und entspricht einer Trassierung außerhalb des Trassenvorschlags (TV) des Antrags nach §19 NABEG. Im Rahmen der Planungsvertiefung ist unter Beachtung von Restriktionen Dritter der Trassenverlauf angepasst worden, um einen möglichst orthogonalen Querungswinkel mit einer bestehenden Trinkwasserleitung zu gewährleisten. In diesem Zusammenhang wurde ebenfalls eine Trassierung außerhalb eines geschützten Biotops bei ca. fTK-km 54,7 gewählt, dass sich im Bereich des Arbeitsstreifens des Trassenvorschlags befindet. Darüber hinaus ist die Möglichkeit berücksichtigt worden, die Landesstraße 187 außerhalb des Kreuzungsbereichs mit der Kreisstraße 2179 bautechnisch günstiger zu queren. Die Querung der Landesstraße 187 im Bereich der Straßenkreuzung ist bautechnisch deutlich aufwändiger, da hier aufgrund der hohen Fremdleitungsdichte aufwändige bauzeitliche Sicherungs- und Verlegemaßnahmen berücksichtigt werden müssen. Dieser angepasste Verlauf entspricht der Alternative Thalschütz (s. Abbildung 1: Übersicht des Alternativenvergleichs Alternative Thalschütz).

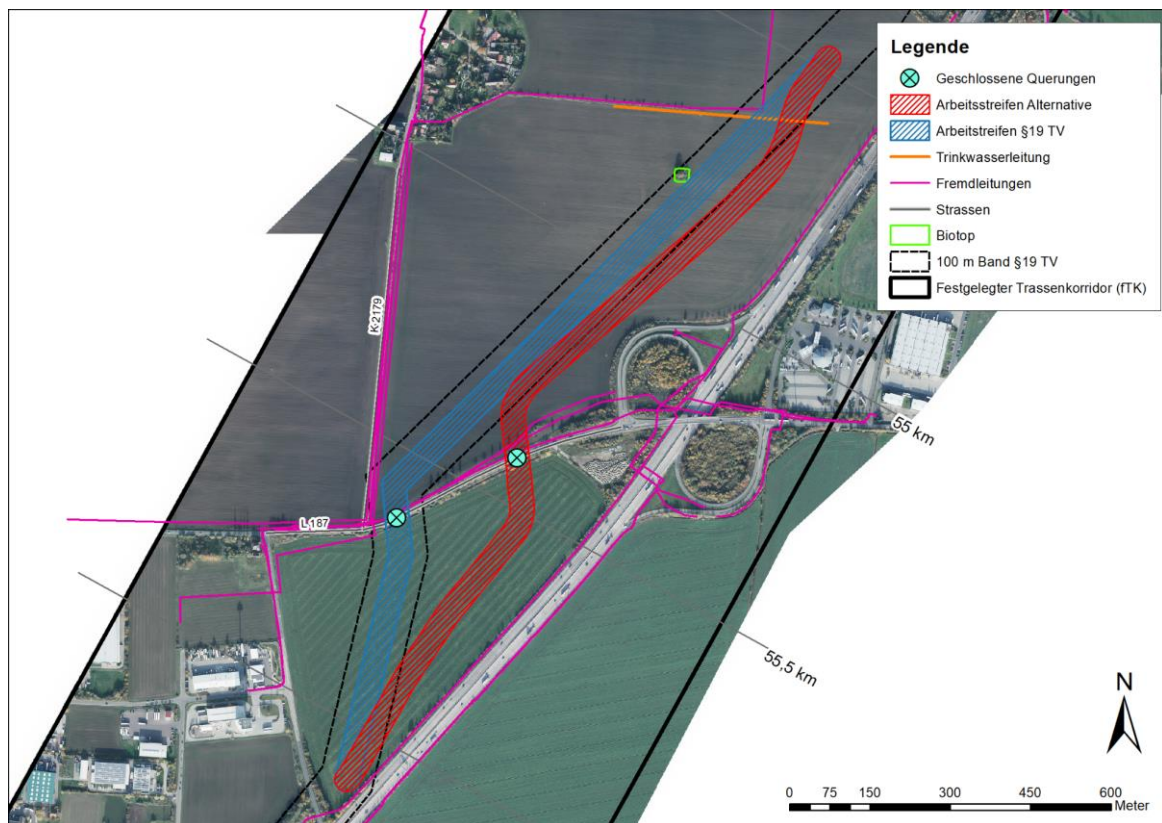


Abbildung 1: Übersicht des Alternativenvergleichs Alternative Thalschütz

Tabelle 2: Vergleich der Verläufe

| Kriterium | Verlauf [Länge in Metern] | |
|--|---------------------------|----------------|
| | TV [1.705 m] | Alt. [1.695 m] |
| Grundsatzkriterien | | |
| Vorschlag ist nicht raumkonkret | | |
| Keine Eignung des Verlaufs zur Erreichung eines sicheren und zuverlässigen Netzbetriebs gem. § 1 Abs. 1 BBPIG | | |
| Verlauf, der eine Wiederholung der Bundesfachplanung erfordert oder eine der Ausnahmen für V5a gem. § 18 (3a) NABEG | | |
| Verlauf ähnelt einem bereits betrachteten und nachvollziehbar abgeschichteten Verlauf. Er stellt in dem Sinne keine neue Alternative dar | | |
| Verlauf verstößt offensichtlich oder umfangreich gegen Planungsprämissen oder Trassierungskriterien | | |
| Verlauf ist in einem ansonsten konfliktarmen Raum erkennbar länger oder bautechnisch deutlich aufwändiger als ein anderer Trassenverlauf. Im Raum liegen weder Konflikte oder entgegenstehenden Raumwiderstände noch ein sonstiger wesentlicher Auslöser für eine Alternative vor | | |
| Die technische Umsetzbarkeit des Verlaufs ist nicht gegeben oder nur mit deutlichem Mehraufwand oder mit erheblichen Risiken verbunden | X | |
| <u>Begründung:</u> Unter Beachtung der Restriktionen ist der Verlauf des Trassenvorschlags technisch nicht umsetzbar. Zudem entsteht im Bereich der Querung der Landesstraße 187, im Kreuzungsbereich mit der Kreisstraße 2179, aufgrund der hohen Fremdleitungsdichte ein deutlicher Mehraufwand in Hinsicht auf bauzeitliche Verlege- und Schutzmaßnahmen der Fremdleitungen. | | |
| Wegfall des Alternativenauslösers nach § 19 NABEG in einem ansonsten konfliktarmen Raum aufgrund neuer Erkenntnisse | | |
| Verlauf ist nahezu deckungsgleich mit einer bereits | | |

| Kriterium | Verlauf [Länge in Metern] | |
|---|---------------------------|----------------|
| | TV [1.705 m] | Alt. [1.695 m] |
| untersuchten Trasse, die ohnehin weiterverfolgt werden soll | | |
| Widerspruch zu den Maßgaben der Bundesfachplanung | | |
| Umweltbelange | | |
| Gebietsschutzrechtliches Realisierungshemmnis zu erwarten | | |
| Artenschutzrechtliches Realisierungshemmnis zu erwarten | | |
| Wasserrechtliches Realisierungshemmnis zu erwarten | | |
| Weiteres Realisierungshemmnis zu erwarten | | |
| Umweltaspekte mit besonderer Entscheidungsrelevanz | | |
| Raumordnung, sonstige öffentliche und private Belange | | |
| Flächen der Raumordnung für die keine Zielkonformität erreicht wird | | |
| Weitere Realisierungshemmnisse zu erwarten | | |
| Ergebnis verkürzte Grobprüfung/ Zusammenfassende Bewertung Aufgrund des technisch nicht umsetzbaren Verlaufs des Trassenvorschlags und dem deutlichen bautechnischen Mehraufwand, wird dieser in diesem Bereich zurückgestellt. | | |

Quellen- und Literaturverzeichnis

Nicht vorhanden.

Abkürzungsverzeichnis

| | |
|-------------|--|
| 50Hertz | 50Hertz Transmission GmbH |
| µT | Microtesla |
| Abb. | Abbildung |
| Abs. | Absatz |
| AC | Bezeichnung für Wechselstrom (engl. alternating current) |
| Alt. | Alternative |
| ARGE | Arbeitsgemeinschaft |
| AT | Arbeitstage |
| B0 | Abschnitt B |
| B | Bundesstraße |
| BAB | Bundesautobahn |
| BE | Baustelleneinrichtung |
| BE-Fläche | Baustelleneinrichtungsfläche |
| BNetzA | Bundesnetzagentur |
| dB | Dezibel (Verhältniszahl) |
| dB(A) | Schalldruckpegel, Messgröße zur Bestimmung der Stärke von Geräuschpegeln |
| DB AG | Deutsche Bahn AG |
| DC | Gleichstrom (engl. direct current) |
| DIN | Deutsche Industrie-Norm |
| DIN EN | Standard für Vereinheitlichung (Deutsches Institut für Normung) |
| DTK | Digitale Topografische Karte |
| EE | Erneuerbare Energien |
| EG | Europäische Gemeinschaft |
| EK | Erdkabel |
| EN | Europäische Norm |
| EU | Europäische Union |
| FFH | Fauna-Flora-Habitat |
| FFH-RL | Richtlinie 92/43/EWG des Rates vom 21. Mai 1992 zur Erhaltung der natürlichen Lebensräume sowie der wildlebenden Tiere und Pflanzen (Fauna-Flora-Habitat Richtlinie) |
| FFH-VP-Info | Fachinformationssystem des Bundesamtes für Naturschutz zur FFH-Verträglichkeitsprüfung |
| FL | Freileitung |
| fTK | festgelegter Trassenkorridor |
| Gw | Grundwasser |
| GW | Gigawatt (1.000.000.000 W), Einheit der elektrischen Leistung |
| GZ | Grünlandzahl |
| ha | Hektar |
| HDD | Horizontalspülbohrverfahren (engl. horizontal directional drilling) |
| HV | High Voltage (dt. Hochspannung) vergleiche HVAC / HVDC |
| HVAC | High Voltage Alternating Current (Hochspannungswechselstrom) |

| | |
|-------------|---|
| HVDC | High Voltage Direct Current (Hochspannungsgleichstrom) |
| Hz | Hertz, Einheit für die Frequenz |
| KAS | Kabelabschnittsstation |
| kf-Wert | Durchlässigkeitsbeiwert |
| km | Kilometer |
| KMS | Kabelmonitoringstation |
| KÜS | Kabelübergangsstation |
| kV | Kilovolt (1.000 V) |
| LED | Leuchtdiode (engl. Light-emitting diode) |
| m | Meter |
| MLM | Mindestlichtmaß |
| mm | Millimeter |
| mT | Millitesla (Einheit der magnetischen Flussdichte) |
| MW | Megawatt |
| NEP | Netzentwicklungsplan |
| NHN | Normal-Höhen-Null |
| PF | Planfeststellung |
| PFA | Planfeststellungsabschnitt |
| PFV | Planfeststellungsverfahren |
| Ril | Richtlinie |
| RL | Rote Liste |
| SOL | SuedOstLink |
| t | Tonnen |
| TV | Trassenvorschlag |
| TWh | Terawattstunde |
| UR | Untersuchungsraum |
| UVP | Umweltverträglichkeitsprüfung |
| UVP-Bericht | Bericht zu den voraussichtlichen Umweltauswirkungen des Vorhabens |
| V | Volt |
| VHT | Vorhabenträger |
| VT | Vorzugstrasse |
| Ziff. | Ziffer |

Gesetze und Verordnungen

| | |
|----------|--|
| BNatSchG | Bundesnaturschutzgesetz |
| EEG | Erneuerbare-Energien-Gesetz |
| EnWG | Energiewirtschaftsgesetz |
| NABEG | Netzausbaubeschleunigungsgesetz Übertragungsnetz |